

LES PLATANES

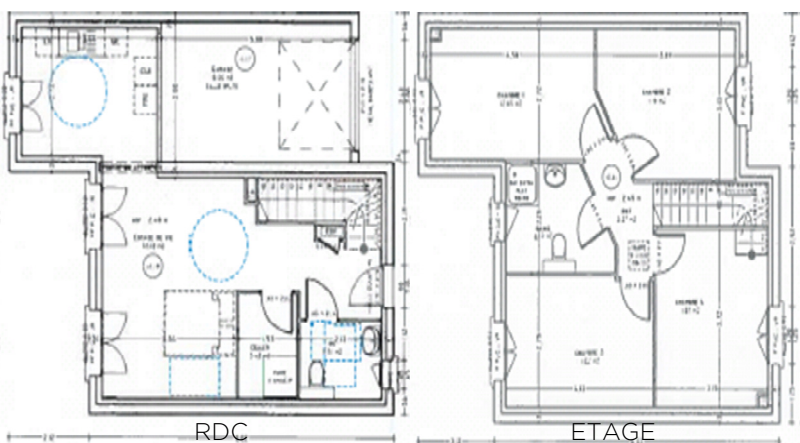
# UN PAVILLON À ESPELUCHE

(26780)



RÉSERVEZ DÈS  
MAINTENANT  
VOTRE LOGEMENT  
T5

Dans la commune d'Espeluche, située au Sud Est de Montélimar, beau pavillon avec jardin et garage.



## AVANTAGES ACTION LOGEMENT

- Pas de frais d'agence
- Une avance de caution
- Des garanties de loyers

## LOYERS \*

T5 de 96 m<sup>2</sup> à 617,83 €\*\*

## LIVRAISON

FIN JUILLET 2017

\*Logements locatifs soumis à conditions de ressources.  
\*\* le tarif comprend les charges.

## PRESTATIONS

- Chauffage individuel au gaz
- Garage et jardin compris dans les charges

## CONTACTEZ NOUS

Marie-caroline Vaganay

04 37 24 77 61/

mariecaroline.vaganay@actionlogement.fr